

キイトルーダ®と
エンホルツマブ ベドチンの
併用治療を受けられる患者さんへ

尿路上皮がん

キイトルーダ®と エンホルツマブ ベドチン併用 治療日誌

DIARY
&
MEMO

監修：聖マリアンナ医科大学 腎泌尿器外科学 主任教授 菊地 栄次 先生

はじめに

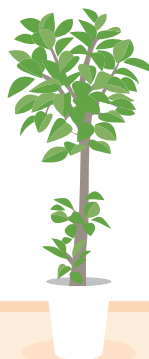
近年、新しい薬剤や治療法などが開発され、がん治療はめざましく進展し、治療効果も向上しています。そのひとつであるキイトルーダ®とエンホルツマブ ベドチンの併用治療は、異なる作用でがんを攻撃するため、双方の治療効果が期待できます。

キイトルーダ®とエンホルツマブ ベドチンの併用治療のよりよい効果を得るためには、治療を安全に継続していくことが大切です。そのためには、起こる可能性のある副作用を正しく理解しておくことが肝心です。この冊子では、キイトルーダ®とエンホルツマブ ベドチンの併用治療を受けられる方に安心して治療に臨んでいただくため、それぞれの治療スケジュール、また、副作用や治療中の生活で注意していただきたいことを紹介しています。

加えて、あなたの体調を担当の医師や看護師、薬剤師をはじめとする治療チームに理解してもらうことも大切です。あなたがふだんの体調を把握するための「治療日記」と治療チームに伝えたいことや質問したいことを書き留めておく「治療メモ」を掲載していますので、よりよい治療のために、ぜひお役立てください。

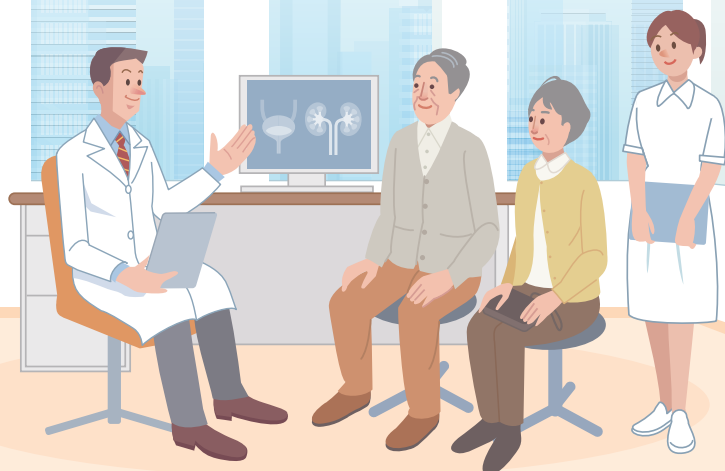
キイトルーダ®とエンホルツマブ ベドチンの併用治療について、疑問点や、さらに詳しく知りたいことなどがありましたら、担当の医師や看護師、薬剤師にご相談ください。

また、キイトルーダ®による治療で、特に注意すべき副作用と症状については「キイトルーダ®治療ハンドブック」でもう一度確認し、記載の症状やその他気になる体調の変化がある場合は、すぐに医師や看護師、薬剤師にご連絡ください。



もくじ

キイトルーダ®とエンホルツマブ ベドチンの併用治療の前に	4
キイトルーダ®とエンホルツマブ ベドチンの併用治療について	6
キイトルーダ®とエンホルツマブ ベドチンの併用治療の注意点	9
キイトルーダ®とエンホルツマブ ベドチンの併用時に多くみられる副作用	10
日常生活で気をつけること／体調がすぐれないと感じたとき	11
エンホルツマブ ベドチンの特に注意すべき副作用	12
キイトルーダ®の特に注意すべき副作用	13
キイトルーダ®の副作用として予測される症状	14
治療日記	16
治療メモ	34
連絡先メモ	43



キイトルーダ®とエンホルツマブ ベドチンの併用治療の前に

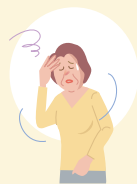
● 治療を受けることができない可能性のある方

以下の項目に該当する方は、キイトルーダ®とエンホルツマブ ベドチンの併用治療を受けられないことがあります。

● キイトルーダ®やエンホルツマブ ベドチンに含まれている成分と同じ成分に対して、過敏症症状を起こしたことがある方

【過敏症症状の例】

血圧の低下



意識障害



発疹



じんま疹



発熱



キイトルーダ®電子添文、エンホルツマブ ベドチン電子添文より

● キイトルーダ®とエンホルツマブ ベドチンの併用治療を受ける前に

治療を始める前に、以下の項目に該当する方は、必ず担当の医師や看護師、薬剤師にお伝えください。

- 薬や食べ物にアレルギーがある
- 自己免疫疾患*に現在かかっているか、過去に自己免疫疾患にかかったことがある
- 間質性肺疾患**にかかっている、または以前にかかったことがある
- 現在、使用している薬がある
- 臓器移植または造血幹細胞移植[†]をしたことがある
- 結核に感染している、または過去にかかったことがある
- 血糖値(血液中のブドウ糖の濃度)が高い、もしくは糖尿病と言われている(言われたことがある)
- 肥満の傾向がある
- 手や足がピリピリとしびれたり、感覚がなくなることがある
- 肝臓の数値に異常があるとされたことがある
- 女性：妊娠中(妊娠する可能性がある場合も)または授乳中である[‡]
- 男性：パートナーが妊娠する可能性がある[‡]

* 自己免疫疾患とは、本来自己には攻撃しないはずの免疫機能が、自分自身の身体や組織を攻撃してしまうことで生じる病態です。例：膠原病(関節リウマチ、全身性エリテマトーデス、強皮症、多発性筋炎、皮膚筋炎など)、クローン病、潰瘍性大腸炎、バセドウ病、橋本病、1型糖尿病など。

** 間質性肺疾患とは、肺の炎症や損傷により、肺の組織が硬くなって、二酸化炭素と酸素の交換がしにくくなる病態です。(症状：階段や坂道を上ったり、少し無理をすると息切れがする・息苦しくなる、空咳、発熱など)

[†] 病気になった造血幹細胞(赤血球、白血球、血小板をつくり出す細胞)を健康な造血幹細胞と入れ替え、正常な血液をつくることができるようにする治療です。

[‡] 胎児への影響や流産が起きる可能性があります。なお、キイトルーダ®とエンホルツマブ ベドチンの併用治療中に分かった場合も、必ず担当の医師や看護師、薬剤師にお伝えください。

キイトルーダ®電子添文、エンホルツマブ ベドチン電子添文より

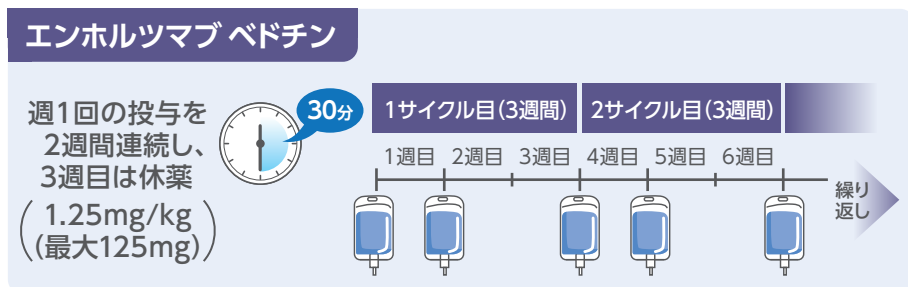
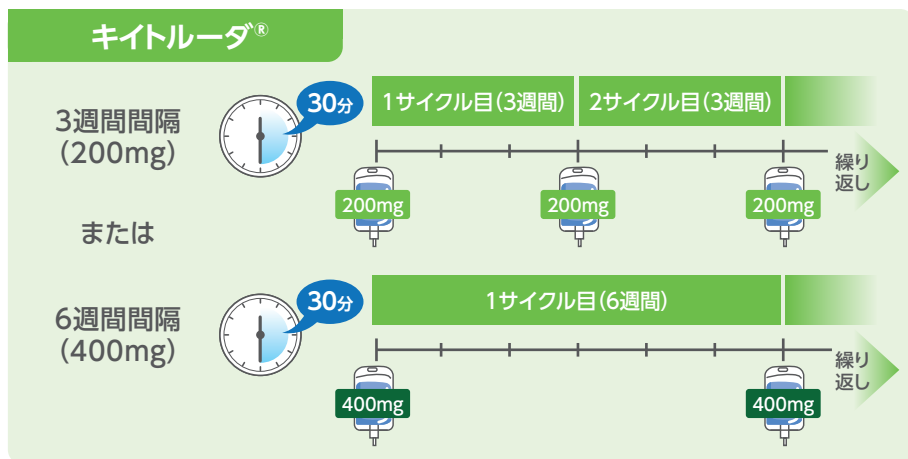
キイトルーダ®とエンホルツマブ ベドチンの併用治療について

● 治療スケジュールについて

キイトルーダ®は、3週間または6週間間隔で静脈に点滴投与します（点滴時間は30分です）。3週間または6週間で1サイクルとして、患者さんの体の状態をみながら投与を繰り返していきます。

エンホルツマブ ベドチンは、週1回の点滴投与（点滴時間は30分）を2週間連続して行い、3週目は休薬（投与を休むこと）します。これを1サイクルとして、患者さんの体の状態をみながら投与を繰り返していきます。

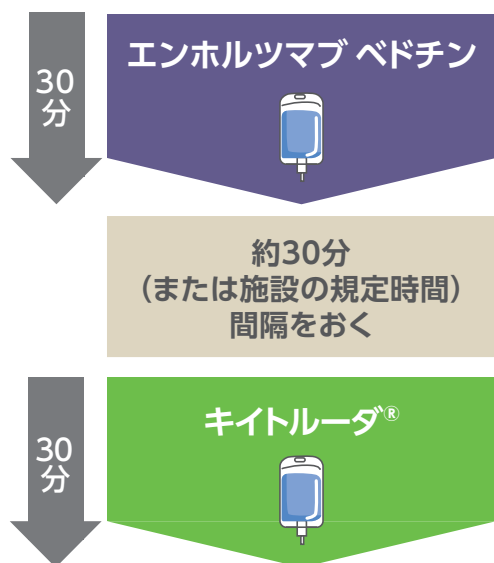
● スケジュール



※患者さんの状態によって、上記の治療スケジュールが変わることもあります。
治療スケジュールは主治医の指示に従ってください。

● 同じ日にキイトルーダ®とエンホルツマブ ベドチンの両方を投与する場合

最初にエンホルツマブ ベドチンを30分かけて点滴します。その後約30分(または施設の規定時間)の間隔をおいてから、キイトルーダ®を30分かけて点滴します。



キイトルーダ®とエンホルツマブ ベドチンの併用治療について

● 点滴中の注意点 (点滴中に起こる可能性のある副作用)

点滴中や点滴直後にアレルギーのような症状があらわれる「**点滴時の過敏症反応 (infusion reaction)**」インフュージョン リアクションが起こることがあります。

点滴中あるいは点滴後に下記のような症状があらわれた場合には、担当の医師または看護師、薬剤師に連絡してください。

- ✓ 皮膚のかゆみ
- ✓ じんま疹
- ✓ 声がかすれる
- ✓ くしゃみが出る
- ✓ 喉のかゆみ
- ✓ 息苦しい
- ✓ 胸がドキドキする
- ✓ 意識がうすれる
- ✓ めまい・ふらつき
- ✓ 血圧の低下

※点滴終了後、1～2時間後に症状があらわれる場合があるので注意してください。



キイトルーダ®とエンホルツマブ ベドチンの併用治療の注意点

キイトルーダ®とエンホルツマブ ベドチンの併用治療では、下記のような場合に注意が必要です。

● 治療を始める前

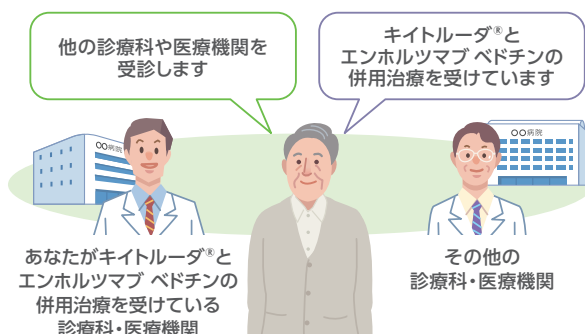
キイトルーダ®とエンホルツマブ ベドチンの併用治療を始める前に、他の医療機関で治療を行っている疾患や服用している薬があれば、あらかじめ主治医に伝えておきましょう。

● 治療中、他の医療機関を受診する場合

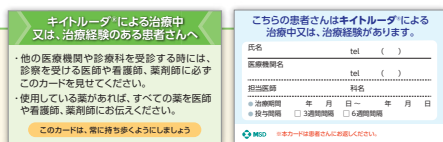
治療を始めてから、他の医療機関を受診する場合には、あなたがキイトルーダ®とエンホルツマブ ベドチンの併用治療を受けている主治医に相談しましょう。

なお、相談し忘れてしまった場合でも、きちんと報告することが大切です。

また、他の医療機関を受診したら、受診先の医療スタッフにもキイトルーダ®とエンホルツマブ ベドチンの併用治療を受けていることを知らせてください。



キイトルーダ®連絡携帯カードを財布などに入れて常に持ち歩くとよいでしょう。



● 治療中、いつもと違う症状に気づいた場合

治療中、副作用にいち早く気づき、対処することはとても大切です。いつもと違う症状に気づいたら、次の受診を待たずに、すぐに主治医にご相談ください。

キイトルーダ®とエンホルツマブ ベドチンの併用時に多くみられる副作用

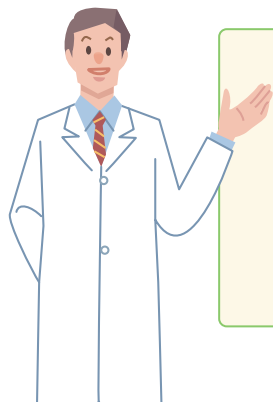
キイトルーダ®とエンホルツマブ ベドチンの併用療法の臨床試験でみられた副作用は以下の通りです¹⁾。

キイトルーダ®とエンホルツマブ ベドチンの併用時の主な副作用

- しびれ、手足に力が入らない、手指のふるえ、手足がジンジンと痛む（末梢性感覚ニューロパチー）
 - そう痒症
 - 脱毛症
 - 皮膚のブツブツや赤み（斑状丘疹状皮疹）
 - 疲労
 - 下痢
 - 食欲不振
 - 吐き気
 - 味覚不全（味覚の変化）
 - 体重減少
 - 肝機能数値上昇（ALT/AST）
 - 皮膚乾燥
 - 貧血
 - 起きている時間に伴い筋力が低下する、まぶたが下がる、物がだぶって見える、飲み込みにくい（無力症）
 - 高血糖
 - 甲状腺機能低下症
- など

1) キイトルーダ®電子添文より

エンホルツマブ ベドチンの副作用については、エンホルツマブ ベドチンの患者さん向けパンフレットをご参照ください。



キイトルーダ®による治療で、特に注意すべき副作用と症状については「キイトルーダ®治療ハンドブック」でもう一度確認し、記載の症状やその他気になる体調の変化がある場合は、すぐに医師や看護師、薬剤師にご連絡ください。



日常生活で気をつけること／ 体調がすぐれないと感じたとき

がんの治療中は、がんそのものの影響や、薬の副作用などによって、体の不調を感じる場合があります。つらい症状に適切に対処することは、治療を続けるために大切なことです。下記に日常生活のポイントを紹介します。

● 吐き気や食欲がないとき

食事や水分がとれないと、脱水になりやすいので注意が必要です。

- ▶ こまめに水分をとるようにしましょう。
- ▶ 体力を落とさないためにも、食べられる物や好きな物から少しずつ食べるようにしましょう。
- ▶ 吐き気が強いときは、刺激やにおいの強いものを避けましょう。



● 疲れやだるさを感じるとき

治療中には、薬の副作用以外にも、不安やストレスなどの影響によって、疲れやだるさを感じることもあります。

- ▶ 規則正しい生活を心がけ、活動と睡眠の時間をバランスよくとりましょう。
- ▶ 自分が楽しいと感じる運動や趣味等を適度に取り入れ気分の転換をはかってみてはどうでしょうか。
- ▶ 一日ゆっくり休むなど、体調に合わせて過ごしてみましょう。



● それでも体調が悪いと感じるとき

強い疲れやだるさを感じるときは、無理をしないことと、すぐに担当の医師に相談することが大切です。

- ▶ 気になる症状がある場合には、必ず診察時に担当の医師に伝えるようにしましょう。
- ▶ 体調が悪い状態が続く場合には、すぐに担当の医師に相談するようにしましょう。

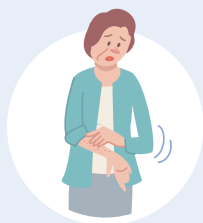


エンホルツマブ ベドチンの 特に注意すべき副作用

エンホルツマブ ベドチンの特に注意すべき副作用には以下のようなものがあります。気になる副作用があれば、担当の医師や看護師、薬剤師にご相談ください。

エンホルツマブ ベドチンの特に注意すべき副作用

- 皮膚の発疹・かゆみ
- 血糖値が上がる
(のどが渇く、多尿など)
- 手足がしびれる
- 貧血(めまい、立ちくらみなど)
- たん・せき、尿の濁り
- 尿量の異常、むくみ
- 乾いたせき、息切れ
- ドライアイ(目が疲れる、痛いなど)
- 食欲減退
- 吐き気、おう吐
- 下痢
- 味覚不全(味覚の変化)
- 脱毛症
- 疲労



パドセブ®による治療を受ける患者さんご家族へより

キイトルーダ®の特に注意すべき副作用

キイトルーダ®は、がん細胞によって抑えられていた免疫機能を再び活性化させるため、免疫がはたらき過ぎることによる副作用があらわれる可能性があります。症状のあらわれ方には個人差があり、発見が遅れると重症化することや継続的な治療が必要となる場合があります。あらかじめ副作用の種類や症状を知っておくことは、副作用の早期発見と対処につながります。

安心して治療を続けていくためにも、次に挙げるキイトルーダ®の注意すべき副作用と症状をしっかりと確認しておきましょう。

より詳しい副作用はp14,15をご覧ください。

キイトルーダ®の注意すべき副作用

- 間質性肺疾患
- 大腸炎・小腸炎・重度の下痢
- 重度の皮膚障害
- 神経障害
 - ギラン・バレー症候群等
- 劇症肝炎・肝不全・肝機能障害・肝炎・硬化性胆管炎
- 内分泌障害
 - 甲状腺機能障害
 - 下垂体機能障害
 - 副腎機能障害
- 1型糖尿病
- 腎機能障害
- 膵炎
- 筋炎・横紋筋融解症
- 重症筋無力症
- 心筋炎
- 脳炎・髄膜炎・脊髄炎
- 重篤な血液障害
 - 免疫性血小板減少性紫斑病
 - 溶血性貧血
 - 赤芽球癆
 - 無顆粒球症
- 重度の胃炎
- ぶどう膜炎
- 血球貪食症候群
- 結核
- 点滴時の過敏症反応
インフュージョン リア ク シ ョ ン
(infusion reaction)



キイトルーダ®の副作用として 予測される症状

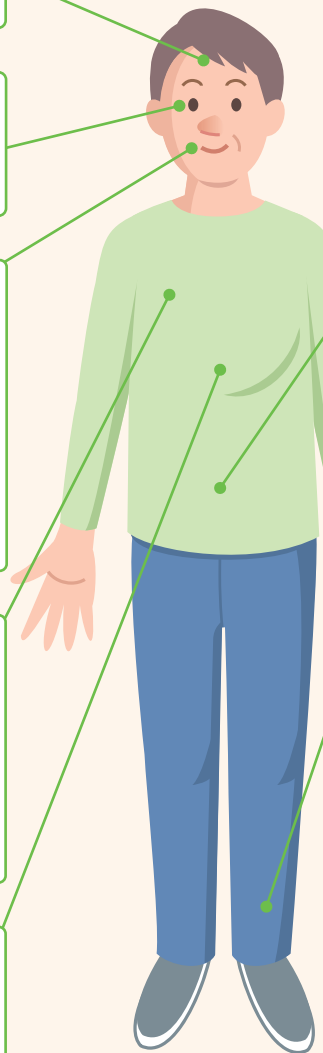
頭痛 下垂体機能障害、脳炎・髄膜炎など
意識がうすれる 1型糖尿病、脳炎・髄膜炎など

見え方の異常 ぶどう膜炎
**まぶたが重い・
顔の筋肉が動きにくくなる** 重症筋無力症

**口の中や喉が渴きやすい・
多飲** 1型糖尿病
歯ぐきや口内の出血 免疫性血小板減少性紫斑病、
血球貪食症候群
くしゃみ 点滴時の過敏症反応
声のかすれ 甲状腺機能障害など
くちびるのただれ 重度の皮膚障害

咳 間質性肺疾患、心筋炎、結核
たん・血たん 結核
息切れ・呼吸困難 間質性肺疾患、ギラン・バレー症候群、
重症筋無力症、点滴時の過敏症反応、
心筋炎、溶血性貧血、赤芽球癆など
胸の痛み 心筋炎

吐き気やおう吐 大腸炎・小腸炎、副腎機能障害、
脳炎・髄膜炎、1型糖尿病、重度の胃炎など
食欲不振 劇症肝炎・肝不全・肝機能障害・肝炎、
下垂体機能障害、副腎機能障害、
重度の胃炎など



下痢	大腸炎・小腸炎など
ネバネバした便・血便	大腸炎・小腸炎
便秘	甲状腺機能障害、副腎機能障害、脊髄炎
腹痛	大腸炎・小腸炎、痔炎、1型糖尿病、硬化性胆管炎
トイレが近い	1型糖尿病
血尿	腎機能障害、免疫性血小板減少性紫斑病
尿量の減少・尿が出にくい	腎機能障害、脊髄炎

手足に力が入らない	ギラン・バレー症候群、筋炎・横紋筋融解症、重症筋無力症、脊髄炎
手指のふるえ	甲状腺機能障害など

全身

発熱	間質性肺疾患、大腸炎・小腸炎、腎機能障害、重度の皮膚障害、心筋炎、脳炎・髄膜炎、無顆粒球症、血球貪食症候群、結核など
疲れやすい・だるい	大腸炎・小腸炎、劇症肝炎・肝不全・肝機能障害・肝炎、甲状腺機能障害、副腎機能障害、結核など
黄疸	劇症肝炎・肝不全・肝機能障害・肝炎・硬化性胆管炎、痔炎、溶血性貧血
発疹などの皮膚症状	点滴時の過敏症反応、重度の皮膚障害、免疫性血小板減少性紫斑病、硬化性胆管炎、血球貪食症候群など
体重の減少	副腎機能障害、1型糖尿病、結核など
体重の増加	甲状腺機能障害、腎機能障害
むくみ	甲状腺機能障害、腎機能障害、心筋炎
けいれん	脳炎・髄膜炎、血球貪食症候群
しびれ	ギラン・バレー症候群

記載の症状やその他気になる体調の変化がある場合は、すぐに医師や看護師、薬剤師にご連絡ください。



治療日記・記入例

記入例

記載の症状やその他気になる体調の変化がある場合は、すぐに医師や看護師、薬剤師

1 〜 3 週	日付(月/日) 診察があった日付に○を付けましょう		第1週目				
	5/2	5/3	5/4	5/5	5/6	5/7	5/8
4 〜 6 週	キイトルーダ®点滴	○					
	エンホルツマブ ベドチン点滴	○					
7 〜 9 週	体温(℃)	36.7	36.7	36.6	36.4	36.5	36.6
	体重(kg)	65.0					
10 〜 12 週	頭部	頭痛					
		意識がうすれる					
13 〜 15 週	眼	見え方の異常					
		まぶたが重い					
16 〜 18 週	口や喉	目の濁き					
		口の中や喉が濁きやすい					
19 〜 21 週	便	歯ぐきや口内の出血					
		声のかすれ					
22 〜 24 週	全身	咳					
		たん、血たん					
13 〜 15 週	腹部	吐き気やおう吐					
		味覚の変化					
16 〜 18 週	胸部	息切れ、呼吸困難、胸の痛み					
		食欲不振	○				
19 〜 21 週	尿	腹痛					
		下痢(回)					
22 〜 24 週	手・足	ネバネバした便や血便					
		便秘					
16 〜 18 週	皮膚	尿量の減少、トイレが近い、血尿					
		多尿					
19 〜 21 週	皮膚	しびれ					
		手足に力が入らない、手指のふるえ					
22 〜 24 週	皮膚	手足がジンジンと痛む					
		皮膚のブツブツや赤み					○ ○
19 〜 21 週	皮膚	水ぶくれ					○ ○
		かゆみ、かさつき					○ ○
22 〜 24 週	全身	くちびるのただれ					
		皮膚が黄色くなる					
16 〜 18 週	全身	むくみ					
		疲れやすい・だるい	○ ○				
19 〜 21 週	全身	立ちくらみやめまい					
		けいれん					
そのほか、気になる体調の変化		(5/7) 皮膚にぶつぶつができた、かゆい					

体重は定期的にはかりましょう

体温はしっかり記録しましょう
毎日なるべく同じ時間に
はかるようにしましょう

にご連絡ください。

第2週目							第3週目						
5/9	5/10	5/11	5/12	5/13	5/14	5/15	5/16	5/17	5/18	5/19	5/20	5/21	5/22
○													
36.6	36.6	36.8	36.6	37.2	37.5	36.5	36.6	36.5	36.7	36.4	36.6	36.6	36.5
65.0							64.5						
○				○	○		○	○					
										○	○	○	○
○				○	○		○	○	○				
(5/13, 14) 熱があり解熱剤を飲んだ							(5/20) 手足の先が変な感じがするので、先生に相談した						

気になる症状や疑問点などがあれば書いておきましょう

無理に毎日書く必要はありません。負担にならないように記録しましょう。

	日付(月/日) 診察があった日付に○を付けましょう	第1週目						
		/	/	/	/	/	/	/
1 ~ 3週	キイトルーダ®点滴							
	エンホルツマブ ベドチン点滴							
4 ~ 6週	体温(℃)							
	体重(kg)							
	頭部	頭痛						
		意識がうすれる						
	眼	見え方の異常						
		まぶたが重い						
	7 ~ 9週	目の渴き						
		口の中や喉が渴きやすい						
	口や喉	歯ぐきや口内の出血						
		声のかすれ						
		咳						
	10 ~ 12週	たん、血たん						
		吐き気やおう吐						
	味覚の変化							
	胸部	息切れ、呼吸困難、胸の痛み						
	13 ~ 15週	腹部	食欲不振					
		腹痛						
	便	下痢(回)						
		ネバネバした便や血便						
	便秘							
	尿	尿量の減少、トイレが近い、血尿						
		多尿						
	16 ~ 18週	手・足	しびれ					
		手足に力が入らない、手指のふるえ						
	手足がジンジンと痛む							
	19 ~ 21週	皮膚	皮膚のブツブツや赤み					
		水ぶくれ						
		かゆみ、かさつき						
	くちびるのただれ							
	皮膚が黄色くなる							
	22 ~ 24週	全身	むくみ					
		疲れやすい・だるい						
		立ちくらみやめまい						
	けいれん							
	そのほか、気になる体調の変化							

にご連絡ください。

第2週目							第3週目						
/	/	/	/	/	/	/	/	/	/	/	/	/	/

無理に毎日書く必要はありません。負担にならないように記録しましょう。

記載の症状やその他気になる体調の変化がある場合は、すぐに医師や看護師、薬剤師

1 3 週	日付(月/日) 診察があった日付に○を付けましょう	第4週目						
		/	/	/	/	/	/	/
4 6 週	キイトルーダ®点滴							
	エンホルツマブ ベドチン点滴							
7 9 週	体温(℃)							
	体重(kg)							
10 12 週	頭部	頭痛						
		意識がうすれる						
13 15 週	眼	見え方の異常						
		まぶたが重い						
16 18 週	口や喉	目の渇き						
		口の中や喉が渇きやすい						
19 21 週	胸	歯ぐきや口内の出血						
		声のかすれ						
22 24 週	咳	たん、血たん						
		吐き気やおう吐						
25 27 週	腹部	味覚の変化						
		息切れ、呼吸困難、胸の痛み						
28 30 週	便	食欲不振						
		腹痛						
31 33 週	尿	下痢(回)						
		ネバネバした便や血便						
34 36 週	手・足	便秘						
		尿量の減少、トイレが近い、血尿						
37 39 週	皮膚	多尿						
		しびれ						
40 42 週	全身	手足に力が入らない、手指のふるえ						
		手足がジンジンと痛む						
43 45 週	皮膚	皮膚のブツブツや赤み						
		水ぶくれ						
46 48 週	全身	かゆみ、かさつき						
		くちびるのただれ						
49 51 週	全身	皮膚が黄色くなる						
		むくみ						
52 54 週	全身	疲れやすい・だるい						
		立ちくらみやめまい						
55 57 週	全身	けいれん						
		その他、気になる体調の変化						

記載の症状やその他気になる体調の変化がある場合は、すぐに医師や看護師、薬剤師

1 3 週	日付(月/日) 診察があった日付に○を付けましょう	第7週目						
		/	/	/	/	/	/	/
	キイトルーダ®点滴							
	エンホルツマブ ベドチン点滴							
4 6 週	体温(℃)							
	体重(kg)							
7 9 週	頭部	頭痛						
		意識がうすれる						
7 9 週	眼	見え方の異常						
		まぶたが重い						
		目の渇き						
10 12 週	口や喉	口の中や喉が渇きやすい						
		歯ぐきや口内の出血						
		声のかすれ						
		咳						
10 12 週	胸部	たん、血たん						
		吐き気やおう吐						
		味覚の変化						
13 15 週	腹部	息切れ、呼吸困難、胸の痛み						
		食欲不振						
13 15 週	便	腹痛						
		下痢(回)						
		ネバネバした便や血便						
16 18 週	尿	便秘						
		尿量の減少、トイレが近い、血尿						
16 18 週	手・足	多尿						
		しびれ						
		手足に力が入らない、手指のふるえ						
19 21 週	皮膚	手足がジンジンと痛む						
		皮膚のブツブツや赤み						
		水ぶくれ						
		かゆみ、かさつき						
22 24 週	全身	くちびるのただれ						
		皮膚が黄色くなる						
		むくみ						
		疲れやすい・だるい						
		立ちくらみやめまい						
	けいれん							
	そのほか、気になる体調の変化							

記載の症状やその他気になる体調の変化がある場合は、すぐに医師や看護師、薬剤師

1
3
週

4
6
週

7
9
週

10
12
週

13
15
週

16
18
週

19
21
週

22
24
週

日付(月/日) 診察があった日付に○を付けましょう		第10週目						
		/	/	/	/	/	/	/
キイトルーダ®点滴								
エンホルツマブ ベドチン点滴								
体温(℃)								
体重(kg)								
頭部	頭痛							
	意識がうすれる							
眼	見え方の異常							
	まぶたが重い							
	目の渇き							
口や喉	口の中や喉が渇きやすい							
	歯ぐきや口内の出血							
	声のかすれ							
咳	咳							
	たん、血たん							
	吐き気やおう吐							
	味覚の変化							
胸部	息切れ、呼吸困難、胸の痛み							
腹部	食欲不振							
	腹痛							
便	下痢(回)							
	ネバネバした便や血便							
	便秘							
尿	尿量の減少、トイレが近い、血尿							
	多尿							
手・足	しびれ							
	手足に力が入らない、手指のふるえ							
	手足がジンジンと痛む							
皮膚	皮膚のブツブツや赤み							
	水ぶくれ							
	かゆみ、かさつき							
	くちびるのただれ							
	皮膚が黄色くなる							
全身	むくみ							
	疲れやすい・だるい							
	立ちくらみやめまい							
	けいれん							
そのほか、気になる体調の変化								

記載の症状やその他気になる体調の変化がある場合は、すぐに医師や看護師、薬剤師

1
3
週

4
6
週

7
9
週

10
12
週

13
15
週

16
18
週

19
21
週

22
24
週

日付(月/日) 診察があった日付に○を付けましょう		第13週目						
		/	/	/	/	/	/	/
キイトルーダ®点滴								
エンホルツマブ ベドチン点滴								
体温(℃)								
体重(kg)								
頭部	頭痛							
	意識がうすれる							
眼	見え方の異常							
	まぶたが重い							
	目の渇き							
口や喉	口の中や喉が渇きやすい							
	歯ぐきや口内の出血							
	声のかすれ							
	咳							
胸部	たん、血たん							
	吐き気やおう吐							
	味覚の変化							
腹部	息切れ、呼吸困難、胸の痛み							
便	食欲不振							
	腹痛							
	下痢(回)							
尿	ネバネバした便や血便							
	便秘							
手・足	尿量の減少、トイレが近い、血尿							
	多尿							
	しびれ							
皮膚	手足に力が入らない、手指のふるえ							
	手足がジンジンと痛む							
	皮膚のブツブツや赤み							
	水ぶくれ							
	かゆみ、かさつき							
全身	くちびるのただれ							
	皮膚が黄色くなる							
	むくみ							
	疲れやすい・だるい							
その他	立ちくらみやめまい							
	けいれん							
そのほか、気になる体調の変化								

にご連絡ください。

第14週目							第15週目						
/	/	/	/	/	/	/	/	/	/	/	/	/	/

無理に毎日書く必要はありません。負担にならないように記録しましょう。

記載の症状やその他気になる体調の変化がある場合は、すぐに医師や看護師、薬剤師

1
3
週

4
6
週

7
9
週

10
12
週

13
15
週

16
18
週

19
21
週

22
24
週

日付(月/日) 診察があった日付に○を付けましょう		第16週目						
		/	/	/	/	/	/	/
キイトルーダ®点滴								
エンホルツマブ ベドチン点滴								
体温(℃)								
体重(kg)								
頭部	頭痛							
	意識がうすれる							
眼	見え方の異常							
	まぶたが重い							
	目の渇き							
口や喉	口の中や喉が渇きやすい							
	歯ぐきや口内の出血							
	声のかすれ							
	咳							
胸部	たん、血たん							
	吐き気やおう吐							
	味覚の変化							
腹部	息切れ、呼吸困難、胸の痛み							
	食欲不振							
便	腹痛							
	下痢(回)							
	ネバネバした便や血便							
尿	便秘							
	尿量の減少、トイレが近い、血尿							
手・足	多尿							
	しびれ							
	手足に力が入らない、手指のふるえ							
皮膚	手足がジンジンと痛む							
	皮膚のブツブツや赤み							
	水ぶくれ							
	かゆみ、かさつき							
全身	くちびるのただれ							
	皮膚が黄色くなる							
	むくみ							
	疲れやすい・だるい							
そのほか、気になる体調の変化	立ちくらみやめまい							
	けいれん							

記載の症状やその他気になる体調の変化がある場合は、すぐに医師や看護師、薬剤師

1
3
週

4
6
週

7
9
週

10
12
週

13
15
週

16
18
週

19
21
週

22
24
週

日付(月/日) 診察があった日付に○を付けましょう		第19週目						
		/	/	/	/	/	/	/
キイトルーダ®点滴								
エンホルツマブ ベドチン点滴								
体温(℃)								
体重(kg)								
頭部	頭痛							
	意識がうすれる							
眼	見え方の異常							
	まぶたが重い							
	目の渇き							
口や喉	口の中や喉が渇きやすい							
	歯ぐきや口内の出血							
	声のかすれ							
	咳							
胸部	たん、血たん							
	吐き気やおう吐							
	味覚の変化							
腹部	息切れ、呼吸困難、胸の痛み							
	食欲不振							
便	腹痛							
	下痢(回)							
	ネバネバした便や血便							
尿	便秘							
	尿量の減少、トイレが近い、血尿							
手・足	多尿							
	しびれ							
	手足に力が入らない、手指のふるえ							
皮膚	手足がジンジンと痛む							
	皮膚のブツブツや赤み							
	水ぶくれ							
	かゆみ、かさつき							
	くちびるのただれ							
全身	皮膚が黄色くなる							
	むくみ							
	疲れやすい・だるい							
	立ちくらみやめまい							
そのほか、気になる体調の変化								
けいれん								

記載の症状やその他気になる体調の変化がある場合は、すぐに医師や看護師、薬剤師

1
3
週

4
6
週

7
9
週

10
12
週

13
15
週

16
18
週

19
21
週

22
24
週

日付(月/日) 診察があった日付に○を付けましょう		第22週目						
		/	/	/	/	/	/	/
キイトルーダ®点滴								
エンホルツマブ ベドチン点滴								
体温(℃)								
体重(kg)								
頭部	頭痛							
	意識がうすれる							
眼	見え方の異常							
	まぶたが重い							
	目の渇き							
口や喉	口の中や喉が渇きやすい							
	歯ぐきや口内の出血							
	声のかすれ							
	咳							
胸部	たん、血たん							
	吐き気やおう吐							
	味覚の変化							
腹部	息切れ、呼吸困難、胸の痛み							
便	食欲不振							
	腹痛							
	下痢(回)							
尿	ネバネバした便や血便							
	便秘							
手・足	尿量の減少、トイレが近い、血尿							
	多尿							
	しびれ							
皮膚	手足に力が入らない、手指のふるえ							
	手足がジンジンと痛む							
	皮膚のブツブツや赤み							
	水ぶくれ							
	かゆみ、かさつき							
全身	くちびるのただれ							
	皮膚が黄色くなる							
	むくみ							
	疲れやすい・だるい							
立ちくらみやめまい								
けいれん								
そのほか、気になる体調の変化								

にご連絡ください。

第23週目							第24週目						
/	/	/	/	/	/	/	/	/	/	/	/	/	/

無理に毎日書く必要はありません。負担にならないように記録しましょう。

治療メモ

次回受診時に医師や看護師、薬剤師に質問したいことや伝えたいことをメモしておきましょう。

記入例

1週

5月21日(土)～ 月 日()

質問したいこと・伝えたいこと

5月21日

吐き気が辛くて、食欲が
ありません。どうしたら
食べられるようになりますか？

その後の経過

無理をしないようにしたら
気分が楽になり、少しずつ
食べられるようになって
きました。

医療従事者からのアドバイスメモ

- ・つらいときは無理せず、好きなものを好きなときに少しずつ食べる
- ・こまめに水分をとる



1週

月 日() ~ 月 日()

質問したいこと・伝えたいこと

.....
.....
.....
.....

医療従事者からのアドバイスメモ

.....
.....
.....
.....
.....
.....
.....
.....
.....

その後の経過

.....
.....
.....
.....

2・3週

月 日() ~ 月 日()

質問したいこと・伝えたいこと

.....
.....
.....
.....

医療従事者からのアドバイスメモ

.....
.....
.....
.....
.....
.....
.....
.....
.....

その後の経過

.....
.....
.....
.....

治療メモ

4週

月 日() ~ 月 日()

質問したいこと・伝えたいこと

.....
.....
.....
.....

医療従事者からのアドバイスメモ

.....
.....
.....
.....
.....
.....
.....
.....
.....

その後の経過

.....
.....
.....
.....

5・6週

月 日() ~ 月 日()

質問したいこと・伝えたいこと

.....
.....
.....
.....

医療従事者からのアドバイスメモ

.....
.....
.....
.....
.....
.....
.....
.....
.....

その後の経過

.....
.....
.....
.....

7週

月 日()~ 月 日()

質問したいこと・伝えたいこと

.....
.....
.....
.....

医療従事者からのアドバイスメモ

.....
.....
.....
.....
.....
.....
.....
.....
.....
.....

その後の経過

.....
.....
.....
.....

8・9週

月 日()~ 月 日()

質問したいこと・伝えたいこと

.....
.....
.....
.....

医療従事者からのアドバイスメモ

.....
.....
.....
.....
.....
.....
.....
.....
.....
.....

その後の経過

.....
.....
.....
.....

治療メモ

10週

月 日() ~ 月 日()

質問したいこと・伝えたいこと

.....
.....
.....
.....

医療従事者からのアドバイスメモ

.....
.....
.....
.....
.....
.....
.....
.....
.....
.....

その後の経過

.....
.....
.....
.....

11・12週

月 日() ~ 月 日()

質問したいこと・伝えたいこと

.....
.....
.....
.....

医療従事者からのアドバイスメモ

.....
.....
.....
.....
.....
.....
.....
.....
.....
.....

その後の経過

.....
.....
.....
.....

13週

月 日() ~ 月 日()

質問したいこと・伝えたいこと

.....
.....
.....
.....

医療従事者からのアドバイスメモ

.....
.....
.....
.....
.....
.....
.....
.....
.....
.....

その後の経過

.....
.....
.....
.....

14・15週

月 日() ~ 月 日()

質問したいこと・伝えたいこと

.....
.....
.....
.....

医療従事者からのアドバイスメモ

.....
.....
.....
.....
.....
.....
.....
.....
.....
.....

その後の経過

.....
.....
.....
.....

治療メモ

16週

月 日() ~ 月 日()

質問したいこと・伝えたいこと

.....
.....
.....
.....

医療従事者からのアドバイスメモ

.....
.....
.....
.....
.....
.....
.....
.....
.....

その後の経過

.....
.....
.....
.....

17・18週

月 日() ~ 月 日()

質問したいこと・伝えたいこと

.....
.....
.....
.....

医療従事者からのアドバイスメモ

.....
.....
.....
.....
.....
.....
.....
.....
.....

その後の経過

.....
.....
.....
.....

19週

月 日() ~ 月 日()

質問したいこと・伝えたいこと

.....
.....
.....
.....

医療従事者からのアドバイスメモ

.....
.....
.....
.....
.....
.....
.....
.....
.....
.....

その後の経過

.....
.....
.....
.....

20・21週

月 日() ~ 月 日()

質問したいこと・伝えたいこと

.....
.....
.....
.....

医療従事者からのアドバイスメモ

.....
.....
.....
.....
.....
.....
.....
.....
.....
.....

その後の経過

.....
.....
.....
.....

治療メモ

22週

月 日() ~ 月 日()

質問したいこと・伝えたいこと

.....
.....
.....
.....

医療従事者からのアドバイスメモ

.....
.....
.....
.....
.....
.....
.....
.....
.....

その後の経過

.....
.....
.....
.....

23・24週

月 日() ~ 月 日()

質問したいこと・伝えたいこと

.....
.....
.....
.....

医療従事者からのアドバイスメモ

.....
.....
.....
.....
.....
.....
.....
.....
.....

その後の経過

.....
.....
.....
.....

連絡先メモ

● 医療機関名

.....

● 電話番号

.....

● 担当医師名

.....

● 緊急連絡先

.....

● 治療期間

年 月 日 ~ 年 月 日

DIARY & MEMO

