

治療日記・記入例

1 3 週	日付(月/日)	第1週目							第2週目							第3週目									
		5/2	5/3	5/4	5/5	5/6	5/7	5/8	5/9	5/10	5/11	5/12	5/13	5/14	5/15	5/16	5/17	5/18	5/19	5/20	5/21	5/22			
4 6 週	キイトルーダ®点滴	○																							
	診察	○																							
7 9 週	体温(℃)	36.7	37.3	37.5	37.3	36.8	36.5	36.5	36.7	36.8	36.4	36.5	36.8	36.8	36.8	36.8	36.8	36.8	36.8	36.8	36.8	36.8	36.8	36.8	36.8
	体重(kg)	65.0							65.0							64.5									
10 12 週	□の中や喉が渴きやすい																								
	咳									○					○	○	○					○			
	息切れ、呼吸困難、胸の痛み									○	○	○													
	下痢														○	○									
	疲れやすい・だるい				○	○																			
13 15 週	発疹などの皮膚症状、くちびるのただれ																								
	頭痛	○							○																
	意識がすれる																								
	見え方の異常																								
	まぶたが重い																								
	歯ぐきや口内の出血																								
	声のかすれ																								
	たん・血たん																								
	吐き気やおう吐																								
	食欲不振				○																				
16 18 週	腹痛																								
	ネバネバした便や血便																								
	便秘																								
	尿量の減少、トイレが近い、血尿																								
	むくみ																								
19 21 週	黄疸																								
	手足に力が入らない、手指のふるえ																								
	けいれん																								
	しびれ																								
	その他、 気になる体調の変化	(5/4)微熱があり、解熱剤を飲んだ。																							
22 24 週	そのほか、 気になる体調の変化	(5/4)微熱があり、解熱剤を飲んだ。							(5/11)手足がつめたく、寒気がする。 (5/12)息切れが強くなってきたので、 先生に相談した。							(5/17)足や手がだるく、むくみがある。									

無理に毎日書く必要はありません。負担にならないように記録しましょう。

体温はしっかり記録しましょう
毎日なるべく同じ時間にはかるようにしましょう

体重は定期的にはかりましょう

気になる症状や疑問点などがあれば
書いておきましょう

無理に毎日書く必要はありません。負担にならないように記録しましょう。

1
~
3週

日付(月/日)	第19週目						
	/	/	/	/	/	/	/
キイトルーダ®点滴							
診察							

4
~
6週

体温(℃)							
体重(kg)							

7
~
9週

毎日の記録	口の中や喉が渇きやすい						
	咳						
	息切れ、呼吸困難、胸の痛み						
	下痢						
	疲れやすい・だるい						
発疹などの皮膚症状、くちびるのただれ							

10
~
12週

週に1回は体調を記録しましょう	頭痛						
	意識がうすれる						
	見え方の異常						
	まぶたが重い						
	歯ぐきや口内の出血						
	声のかすれ						
	たん・血たん						
	吐き気やおう吐						
	食欲不振						
	腹痛						

13
~
15週

ネバネバした便や血便							
便秘							
尿量の減少、トイレが近い、血尿							
むくみ							
黄疸							
手足に力が入らない、手指のふるえ							
けいれん							
しびれ							

19
~
21週

その他、 気になる体調の変化							
-------------------	--	--	--	--	--	--	--

22
~
24週

第20週目							第21週目						
		/	/	//	//	/	/	/	/	/	/	/	/

--	--	--	--	--	--	--	--	--	--	--	--	--	--

治療メモ

次回受診時に医師や看護師、薬剤師に質問したいことや伝えたいことをメモしておきましょう。

記入例

1・2・3週

5月21日(土)~ 月 日()

質問したいこと・伝えたいこと

5月21日

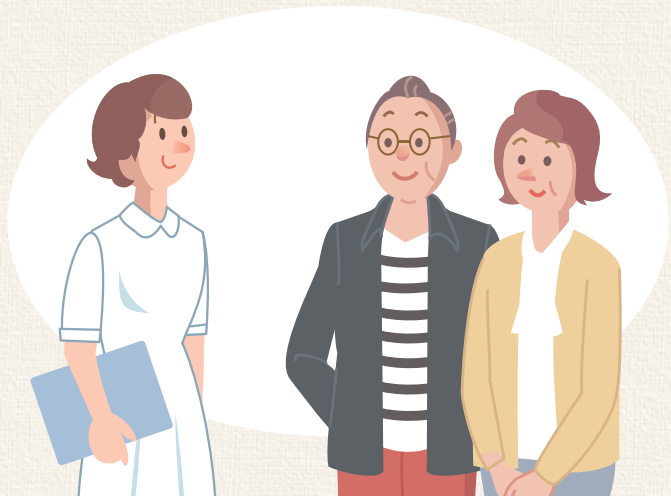
吐き気が辛くて、食欲がありません。どうしたら食べられるようになりますか？

医療従事者からのアドバイスメモ

- ・つらいときは無理せず、好きなものを好きなときに少しずつ食べる
- ・こまめに水分をとる

その後の経過

無理をしないようにしたら気分が楽になり、少しずつ食べられるようになってきました。



1・2・3週

月 日()~ 月 日()

質問したいこと・伝えたいこと

.....
.....
.....
.....

医療従事者からのアドバイスメモ

.....
.....
.....
.....
.....
.....
.....
.....

その後の経過

.....
.....
.....
.....

4・5・6週

月 日()~ 月 日()

質問したいこと・伝えたいこと

.....
.....
.....
.....

医療従事者からのアドバイスメモ

.....
.....
.....
.....
.....
.....
.....
.....

その後の経過

.....
.....
.....
.....

治療メモ

7・8・9週

月 日()～ 月 日()

質問したいこと・伝えたいこと

.....
.....
.....

医療従事者からのアドバイスメモ

.....
.....
.....
.....
.....
.....
.....
.....

その後の経過

.....
.....
.....
.....

13・14・15週

月 日()～ 月 日()

質問したいこと・伝えたいこと

.....
.....
.....

医療従事者からのアドバイスメモ

.....
.....
.....
.....
.....
.....
.....
.....

その後の経過

.....
.....
.....
.....

10・11・12週

月 日()～ 月 日()

質問したいこと・伝えたいこと

.....
.....
.....

医療従事者からのアドバイスメモ

.....
.....
.....
.....
.....
.....
.....
.....

その後の経過

.....
.....
.....
.....

16・17・18週

月 日()～ 月 日()

質問したいこと・伝えたいこと

.....
.....
.....

医療従事者からのアドバイスメモ

.....
.....
.....
.....
.....
.....
.....
.....

その後の経過

.....
.....
.....
.....

治療メモ

19・20・21週

月 日()～ 月 日()

質問したいこと・伝えたいこと

.....
.....
.....
.....

医療従事者からのアドバイスメモ

.....
.....
.....
.....
.....
.....
.....
.....

その後の経過

.....
.....
.....
.....

22・23・24週

月 日()～ 月 日()

質問したいこと・伝えたいこと

.....
.....
.....
.....

医療従事者からのアドバイスメモ

.....
.....
.....
.....
.....
.....
.....
.....

その後の経過

.....
.....
.....
.....

連絡先メモ

●医療機関名

●電話番号

●担当医師名

●緊急連絡先

●治療期間

年 月 日 ～ 年 月 日